

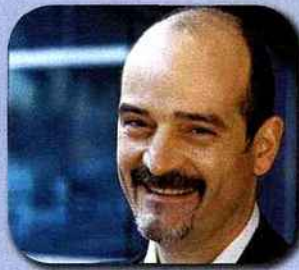
## FORMATIONS Grenoble École de Management

### ZOOM SUR

## Nouvelle chaire "Mindfulness, bien-être au travail et paix économique".

**De la prévention aux actions initiées çà et là, les entreprises balbutient encore avec les notions de gestion des risques psychosociaux et du stress au travail.**

Grenoble École de Management lance une chaire intitulée "Mindfulness, bien-être au travail et paix économique" avec cinq entreprises et plusieurs institutions prestigieuses. L'une des premières actions réalisées est la production d'un manuel d'audit du stress professionnel. "La création de cette chaire d'enseignement et de recherche s'inscrit dans les problématiques des entreprises en produisant des connaissances, des pratiques et des formations centrées sur la gestion du stress au travail, le bien-être, le développement personnel des managers, l'évolution des modes de management... Son champ d'application est unique sur le plan mondial", explique Dominique Steiler, professeur senior et titulaire de la chaire. Ouvrages, études de cas, publications académiques, dictionnaire des risques sociaux, Serious Games, programmes de formation inédits... font



© Copyright Alexis Chézère

partie des nombreuses actions et contenus qui seront produits par la chaire. La chaire est créée en partenariat avec des entreprises (Groupe A. Raymond, Udimec Grenoble, Böhlhoff Ottalu, Mutuelles du Mans Assurances, Petzl) et des institutions (Psychologies Magazine, Entrepreneurs d'Avenir, INRS, Mindfulness Research Center Bangor University UK, Business school de Vienne, Autriche).

Pour plus d'informations :  
[dominique.steiler@grenoble-em.com](mailto:dominique.steiler@grenoble-em.com)

### DEVENIR EXPERT GRÂCE AUX MASTÈRES SPÉCIALISÉS DE L'ESC GRENOBLE

#### Formation continue

Dédiés aux cadres souhaitant développer une expertise pointue dans une fonction ou un secteur précis, les Mastères spécialisés de l'ESC Grenoble sont accessibles par la voie de la formation continue et s'adressent aux titulaires d'un bac+5 ou d'un bac+4 avec au moins trois ans d'expérience professionnelle. Trois Mastères spécialisés compatibles avec une activité professionnelle sont proposés :

- M.S. Executive SI et management,
- M.S. Executive Management Technologique et Innovation (en partenariat avec la CEGOS),
- M.S. Executive Management de la Fonction Achats (en partenariat avec la CEGOS).

Contact : 04 76 70 64 62

[brigitte.henni@esc-grenoble.com](mailto:brigitte.henni@esc-grenoble.com)

### TOUT SAVOIR SUR LE DBA

#### Formation part-time

D'origine anglo-saxonne, le DBA est une formation unique à la recherche menant au titre de "Doctor of Business Administration". Cette formation permet à des managers expérimentés de mener, en 3 à 4 ans, une réflexion soutenue sur une problématique managériale. Dispensée en français ou en anglais, elle permet l'acquisition de connaissances approfondies sur une problématique d'entreprise et le développement de modes de raisonnement empruntés à la recherche académique. L'obtention du diplôme requiert la soutenance publique d'une thèse de DBA. Les candidats doivent justifier d'un niveau master et de 3 ans d'expérience professionnelle minimum.

Date de rentrée : novembre 2012

Contact : Joëlle Millery 04 76 70 61 75

[joelle.millery@grenoble-em.com](mailto:joelle.millery@grenoble-em.com)

### INTERNATIONAL EXECUTIVE MBA

#### Formation en anglais

Le nouvel International Executive MBA de Grenoble Graduate School of Business a ouvert ses portes en juin 2012.

Le programme a été spécialement conçu pour répondre aux besoins des managers ayant une expérience professionnelle d'au moins 5 ans et qui exercent dans le domaine international. À raison d'une semaine de cours (du mardi au vendredi) tous les deux mois environ pendant 24 mois, les enseignements alterneront cours théoriques, pratiques et études de cas. Grâce à l'intervention de professionnels, d'économistes, d'hommes politiques et autres leaders, les managers bénéficieront d'une vision internationale liée à l'actualité et à la géopolitique.

Contact : 04 56 80 66 50

[admissions@ggsb.com](mailto:admissions@ggsb.com)

### BUSINESS MANAGER

#### 53 jours pour accélérer votre évolution dans l'entreprise

Plébiscitée depuis de nombreuses années par les participants et leurs employeurs, cette formation de 11 mois reconnue au RNCP (titre de niveau II) et délivrée par l'ESC Grenoble s'adresse aux personnes titulaires d'un Bac et justifiant d'au moins 3 années d'expérience professionnelle. Ce programme permet d'évoluer vers des fonctions de responsables d'activités au sein de l'entreprise. Dispensé tous les 15 jours (jeudi, vendredi, samedi matin), ce parcours permet de comprendre les enjeux de l'entreprise, s'approprier et mettre en œuvre des méthodes et des outils de management et de gestion. 3 spécialisations au choix : développement commercial et marketing, gestion et management d'une unité et management de la fonction achats.

Réunion d'informations :

13 novembre et 11 décembre 2012

Contact : 04 76 70 64 62

[brigitte.henni@esc-grenoble.co](mailto:brigitte.henni@esc-grenoble.co)

Grenoble École de Management regroupe 4 écoles :

- l'ESC Grenoble (École Supérieure de Commerce de Grenoble),
- GGSB (Grenoble Graduate School of Business),
- l'EMSI Grenoble (École de Management des Systèmes d'Information de Grenoble),
- Une Doctoral School,

qui toutes proposent des programmes de formation continue certifiés ISO 9001 • 2000 par Bureau Veritas Certification  
Plus d'informations sur [www.grenoble-em.com/fe](http://www.grenoble-em.com/fe)